



COILS & BOILERS FOR HYDROCLEANERS

Caldaie a gasolio orizzontali serie T2007

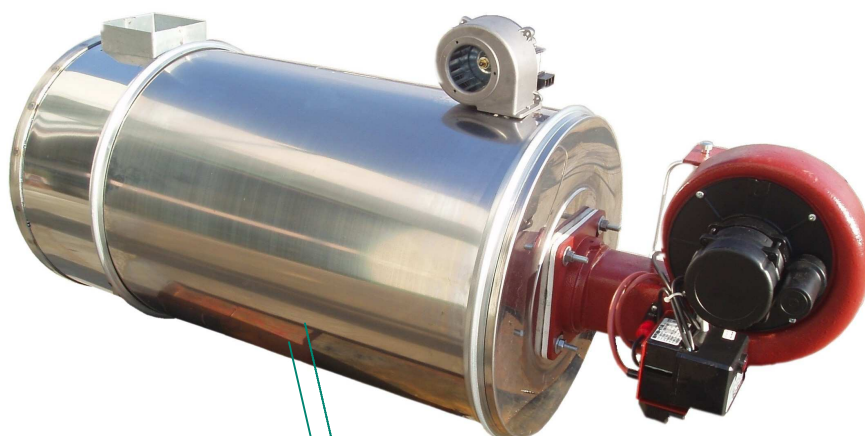
Le caldaie a gasolio orizzontali a secco, serie T2007 sono state create con capacità elevate, da impiegare sia nel settore delle idropultrici/idroperatrici che su allestimenti speciali di lavaggio su veicoli.

Le caratteristiche salienti di questo tipo di caldaia sono:

- ⇒ la **solidità** nella costruzione, adatta a impegni gravosi e continuati nel tempo;
- ⇒ **ingombri e peso ridotti** grazie al sistema a secco, a confronto di altre caldaie di pari capacità e dimezzati rispetto a caldaie che utilizzano il sistema a bagno d'acqua;
- ⇒ **alte capacità di passaggio**, grazie al tubo della serpentina da 1/2 pollice;

- ⇒ **Portata fino a 30-35 litri d'acqua** al minuto con perdite di carico contenute e la possibilità di arrivare a pressioni di esercizio con serpentina speciale di oltre 300 bar;
- ⇒ **rendimenti di combustione elevati** (si può ottenere facilmente la condensazione) ottenuti grazie ad un triplo passaggio dei fumi forzato prima dello scarico dal camino e ad un bruciatore con potenzialità di oltre 155.000 Kcal, il tutto per ottenere minori dispersioni di energia, maggiori temperature dell'acqua in uscita, con minori consumi di gasolio;
- ⇒ **sicure** grazie al controllo fiamma elettronico di serie installato su tutti i bruciatori.

MODELLO	T2007/S T2007/D
PORTATA ACQUA CONSIGLIATA CON UGELLO gasolio 3,00	LITRI 25-30
PORTATA ACQUA CONSIGLIATA CON UGELLO gasolio 3.50	LITRI 30-35
PORTATA ACQUA MASSIMA LITRI	40
POTENZA TEORICA MASSIMA Kcal	100.000 135.000
KILOWATT	110-155
PRESSIONE MAX D'ESERCIZIO STANDARD	200 BAR
RENDIMENTI COMBUSTIONE	89-92%
PESO BRUCIATORE	12
PESO CALDAIA	98 KG

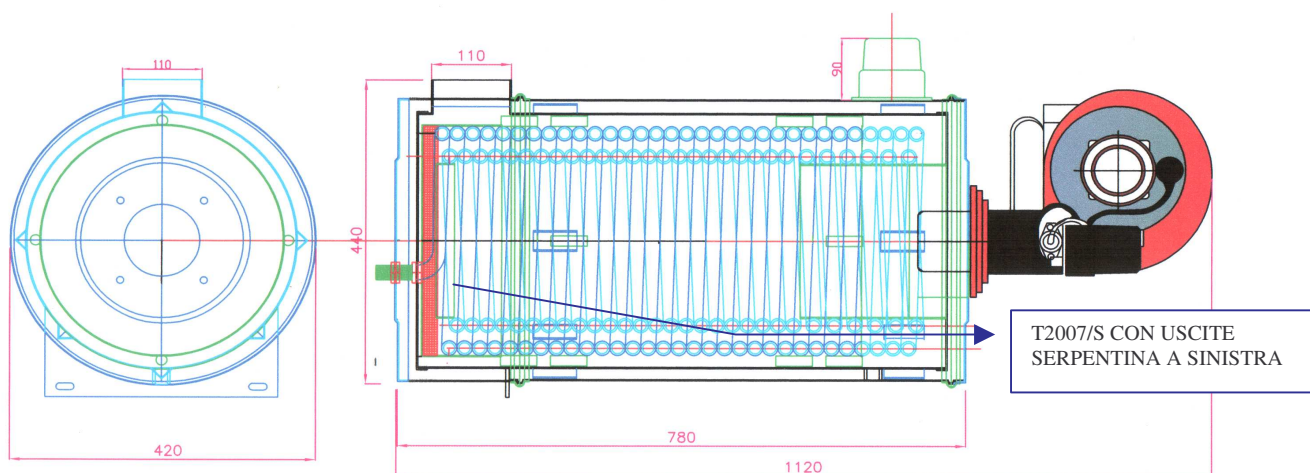


T2007/S COMPLETA DI BRUCIATORE CON CONTROLLO FIAMMA E VENTILAZIONE RAFFREDDAMENTO

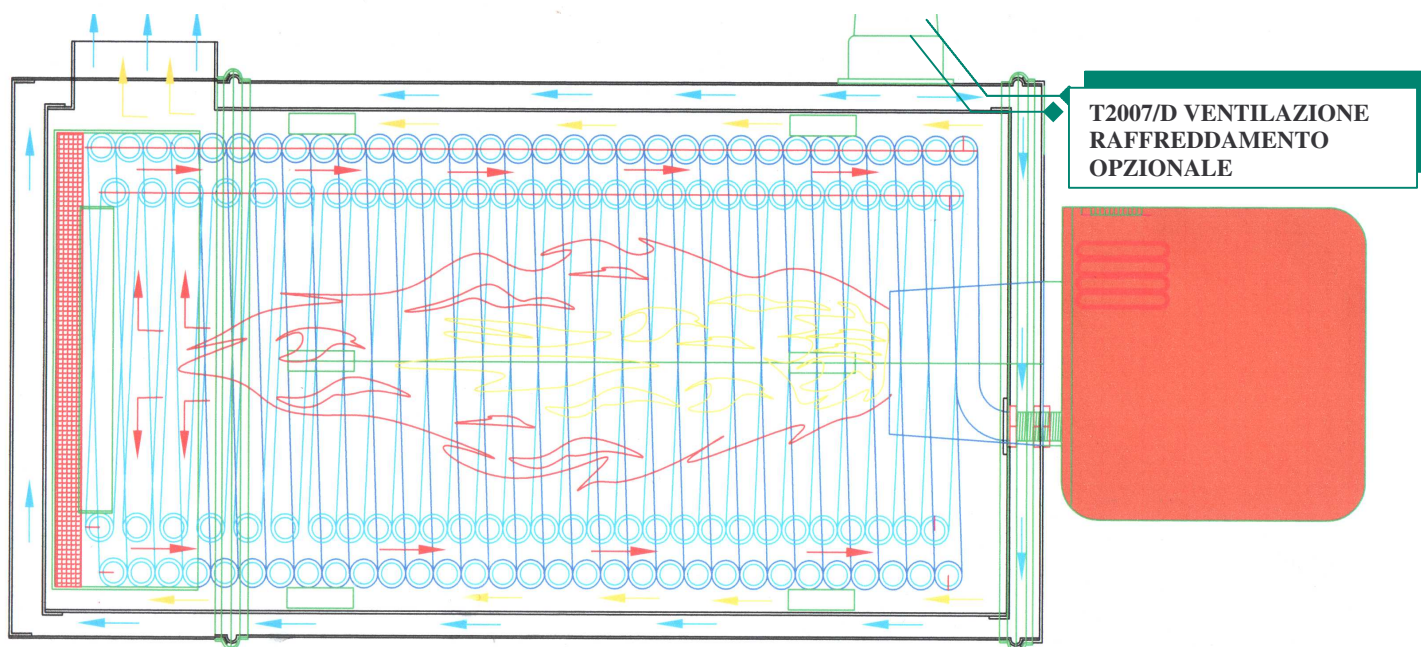


T2007/D SENZA PARTI ELETTRICHE

- ⇒ **Polifunzionali**, perché studiate per essere impiegate su impianti fissi a terra dove la regola è spesso il servizio continuo, ma anche adatte ad impieghi dove i cicli di lavoro sono brevi e l'esigenza è avere il massimo della resa in poco tempo, come può essere l'utilizzo su veicoli. Alimentazione elettrica dei bruciatori a 220 volt 50 hz ma anche 24 volt in corrente continua.
- ⇒ **Installazione facile** anche in spazi angusti per la possibilità di avere la caldaia nella versione con bruciatore da un lato ed entrata e uscita acqua dall'altro, o di utilizzarla nella versione che prevede tutto dallo stesso lato;



- ⇒ **Facilita di intervento e manutenzione** della caldaia vista la possibilità una volta posizionata di eseguire allacciamenti, manutenzioni e regolazioni da un unico lato o al massimo da due.
- ⇒ **Temperature involucro esterno** contenute grazie al sistema di intercapedine che avvolge tutta la caldaia, e ventilazione interna continua.



- ⇒ **Caldaie personalizzabili** a richiesta le caldaie T2007 possono essere dotate di supporti particolari in acciaio o flange per bruciatori di altre marche utilizzate o richieste dal cliente.

DATI, TABELLE E QUOTE SONO FORNITI A TITOLO INDICATIVO